

Buen Uso del Equipamiento Informático: Seguridad y Ergonomía Esencial

Guía completa para maximizar la seguridad, productividad y bienestar en el uso de tecnología informática



¿Qué es el Equipamiento Informático?

Dispositivos Principales

PCs de escritorio, portátiles, tablets y periféricos esenciales para el trabajo diario

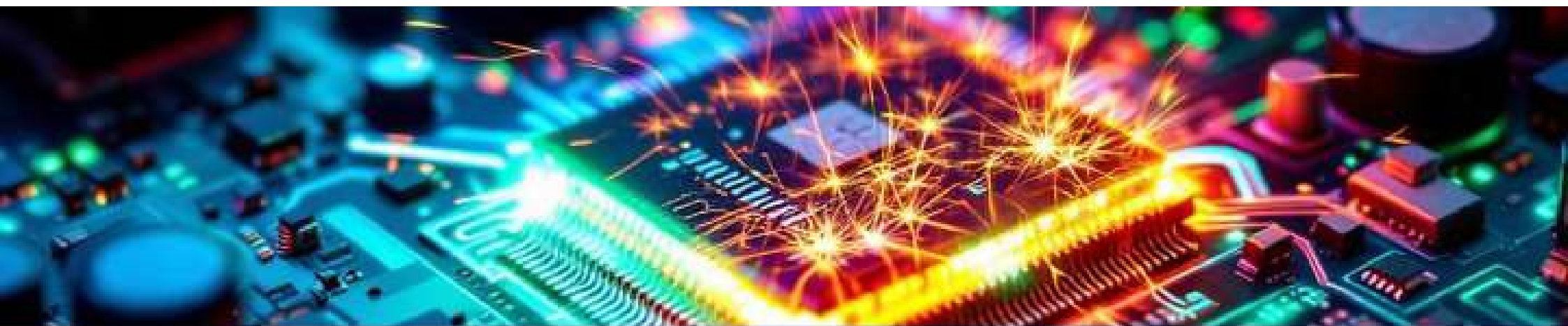
Conectividad Digital

Conexión a Internet, redes corporativas y servicios de comunicación como correo electrónico

Ecosistema Completo

Software, aplicaciones y herramientas que forman un conjunto integral para la productividad

El correcto uso y mantenimiento de estos elementos es fundamental para garantizar un rendimiento óptimo y prolongar la vida útil del equipo.



Riesgos del Mal Uso

Factores Ambientales

La humedad excesiva, el polvo acumulado y las temperaturas inadecuadas pueden causar fallos graves en los componentes internos

Problemas Eléctricos

Conectores deteriorados y cables en mal estado provocan apagones inesperados y pueden dañar permanentemente el hardware

Protección Automática

Los equipos modernos se apagan automáticamente ante sobrecalentamiento como medida de seguridad para evitar daños mayores

Recomendaciones Básicas de Seguridad



1

Actualizaciones Constantes

Mantén siempre actualizado el sistema operativo, software y antivirus para protegerte de las últimas amenazas

2

Contraseñas Robustas

Utiliza contraseñas complejas, únicas para cada cuenta, y evita abrir archivos o enlaces de origen desconocido

3

Control Ambiental

Evita ambientes con alta humedad y cambios bruscos de temperatura que puedan afectar el funcionamiento



Ergonomía: Trabaja Cómodo y Saludable



Postura Correcta

Ajusta la silla para que tus pies estén completamente apoyados en el suelo y mantén la espalda recta con soporte lumbar adecuado



Altura del Monitor

Coloca la pantalla a la altura de los ojos para evitar tensión cervical y mantén una distancia de 50-70 cm



Cuidado de Muñecas

Utiliza reposamuñecas ergonómicos y mantén las muñecas en posición neutra al teclear o usar el ratón

Organización del Espacio de Trabajo



Espacio Limpio

Mantén el área de trabajo ordenada y libre de objetos que puedan bloquear la ventilación del equipo o causar distracciones



Soporte de Documentos

Usa soportes para documentos a la misma altura del monitor para evitar giros repetitivos del cuello



Iluminación Óptima

Proporciona iluminación adecuada para reducir fatiga visual y eliminar reflejos molestos en la pantalla





Prevención de Problemas Comunes

1

Descansos Regulares

Programa pausas de 5-10 minutos cada hora para prevenir fatiga muscular y ocular. Levántate, camina y relaja la vista

2

Ejercicios de Estiramiento

Realiza movimientos suaves para cuello, hombros y manos. Gira los hombros, estira el cuello y flexiona los dedos

3

Control Ambiental

Mantén una temperatura entre 20-24°C y humedad relativa del 40-60% para mayor confort y protección del equipo

Ética y Buenas Prácticas en el Uso Informático

Cumplimiento de Políticas

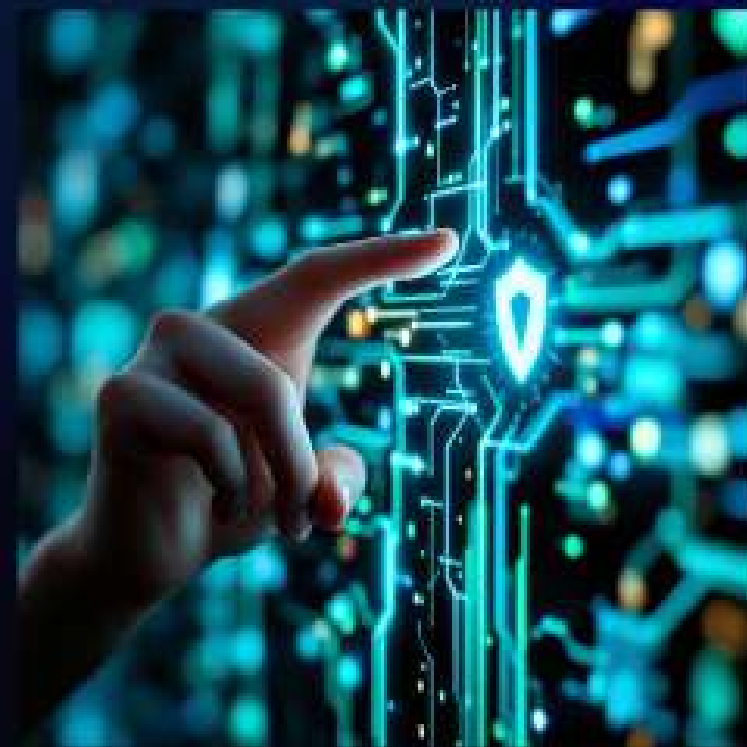
Respetar las normativas de uso establecidas por tu empresa o institución educativa

Uso Autorizado

Utiliza el equipo exclusivamente para actividades laborales o académicas autorizadas

Protección de Datos

Salvaguarda la información confidencial y respeta la privacidad de datos personales y corporativos





Casos Reales y Consecuencias

30%

Pérdidas por Mal Uso

Equipos dañados por negligencia generan costos significativos y retrasos en la productividad empresarial

65%

Mejora con Buenas Prácticas

Los usuarios que implementan protocolos adecuados reducen incidentes y mejoran su bienestar laboral

85%

Eficiencia Empresarial

Organizaciones con políticas claras de uso aumentan significativamente la seguridad y eficiencia operativa



Tu Equipo, Tu Responsabilidad

Protege tu Inversión

El cuidado adecuado del equipamiento informático preserva tu inversión tecnológica y protege tu salud ocupacional

Aplica las Recomendaciones

Implementa estas buenas prácticas para crear un entorno de trabajo seguro, cómodo y altamente productivo

Comparte el Conocimiento

Haz del uso responsable una práctica diaria y transmite estos principios a tus compañeros de trabajo